

**Необходимые документы для подачи заявления в приемную КОМИССИЮ**

**Для поступающих в КОЛЛЕДЖ (среднее профессиональное образование)**

**Поступающие на базе 9 классов**

- Аттестат 9 класса
- Паспорт
- Фото 6 штук, 3x4 см, на матовой бумаге
- Фото 2 штуки, 4x6 см, на матовой бумаге
- Для юношей приписное удостоверение или военный билет

**Поступающие на базе 11 классов**

- Аттестаты 9 класса и 11 класса
- Паспорт
- Фото 6 штук, 3x4 см, на матовой бумаге
- Фото 2 штуки, 4x6 см, на матовой бумаге
- Для юношей приписное удостоверение или военный билет

**Для поступающих на ВЫСШЕЕ образование**

**Поступающие на базе 11 классов**

- Аттестат 11 класса
- Паспорт
- Результаты ЕГЭ (для тех у кого ЕГЭ 2015-2019 гг)
- Фото 6 штук, 3x4 см, на матовой бумаге
- Фото 2 штуки, 4x6 см, на матовой бумаге
- Для юношей приписное удостоверение или военный билет
- Портфолио (для учета индивидуальных достижений)

**Поступающие на базе профессионального образования (НПО/СПО/ВО)**

- Диплом с приложением
- Паспорт
- Фото 6 штук, 3x4 см, на матовой бумаге
- Фото 2 штуки, 4x6 см, на матовой бумаге
- Для юношей приписное удостоверение или военный билет
- Портфолио (для учета индивидуальных достижений)

**Для поступающих ПО КВОТЕ (имеющие особое право на зачисление)**

Особое право или приоритетное зачисление у следующих категорий:

- ребенок-инвалид,
- инвалид с детства,
- инвалид 1 или 2 группы и пр.

**Документы подтверждающие особое право:**

- Для инвалидов иметь справку об инвалидности.
- Для сирот или без попечения родителей иметь все подтверждающие документы.
- Для ветеранов боевых действий удостоверение ветерана и военный билет.

**Набор на 2019-2020 учебный год**

Направление подготовки/специальность	Квалификация	Форма обучения	Срок обучения (лет)	Бюджет (кол-во мест)	Целевой** прием в ВНИИТФ	Примечание
<b>Высшее образование (бакалавриат, специалитет)</b>						
Прикладная математика и информатика	01.03.02 Бакалавр	очная	4	15	-	Абитуриенты на базе 11 классов поступают только по ЕГЭ (результаты 2015-2019 гг).
Приборостроение	12.03.01 Бакалавр	очная	4	15	-	Абитуриенты на базе профессионального образования (НПО/СПО) могут поступать по внутренним экзаменам ВУЗа.
Ядерные физика и технологии*	14.03.02 Бакалавр	очная	4	15	-	
Применение и эксплуатация автоматизированных систем специального назначения	09.05.01 Специалист	очная	5	15	3	<b>Необходимые экзамены:</b> • для технических направлений • математика (профильный), русский язык, физика; • для Экономической безопасности: математика (профильный), русский язык, обществознание.
Проектирование технологических машин и комплексов	15.05.01 Специалист	очная	5,5	15	3	<b>Минимальные баллы ЕГЭ:</b> • Математика – 39 баллов • Физика – 40 баллов • Русский язык – 40 баллов • Обществознание – 42 балла
Боеприпасы и взрыватели	17.05.01 Специалист	очная	5,5	15	5	
Экономическая безопасность	38.05.01 Экономист	очная	5	-	-	* требуется наличие медицинской справки - форма 086У

<b>Высшее образование (магистратура), квалификация - «Магистр»</b>						
Прикладная математика и информатика	01.04.02	очная	2	20	3	<b>Поступление по собеседованию.</b>
Ядерные физика и технологии	14.04.02	очная	2	12	4	<b>Необходимый уровень образования:</b> диплом бакалавра / диплом дипломированного специалиста
Приборостроение	12.04.01	очная	2	10	3	

<b>Высшее образование (аспирантура), квалификация «Исследователь. Преподаватель-исследователь»</b>						
Математика и механика	01.06.01	очная	4	5		<b>Вступительные экзамены:</b> английский язык, специальность. <b>Необходимый уровень образования:</b> диплом специалиста / диплом магистра
Информатика и вычислительная техника	09.06.01	очная	4	7		
Машиностроение	15.06.01	очная	4	4		

<b>Среднее профессиональное образование</b>						
Направление подготовки/специальность	Квалификация	Форма обуч.	Срок обучения (лет)	Бюджет	Платное, мест	
Компьютерные системы и комплексы	09.02.01 Техник по компьютерным системам	очная	2 года 10 мес. (на базе 11 кл /СПО/ВО)	-	4	
Технология машиностроения	15.02.08 Техник	очная	2 года 10 мес. (на базе 11 кл /СПО/ВО)	-	8	
Монтаж, техническое обслуживание и ремонт электронных приборов и устройств	11.02.16 Специалист по электронным приборам и устройствам	очная	4 года 10 мес. (на базе 9 кл.)	40	20	
Технология металлообрабатывающего производства	15.02.15 Техник-технолог	очная	3 года 10 мес. (на базе 11 кл /СПО/ВО) - только платно	40	20	
Экономика и бухгалтерский учет	38.02.01 Бухгалтер	очная	2 год 10 мес. (на базе 9 кл.)	-	20	
Дошкольное образование	44.02.01 Воспитатель детей дошкольного возраста	очная	2 года 10 мес. (на базе 11 кл /СПО/ВО)	-	10	

Прием без экзаменов

**\*\*Целевой набор в ФГУП «РФЯЦ-ВНИИТФ им. академ. Е.И.Забабихина»:**

*Целевой договор с предприятием для поступления на бюджет по очной форме обучения по программам специалитета/ магистратуры могут заключить выпускники школ/студенты, завершающие обучение на бакалавриате.*

Обращаться к ответственному секретарю приемной комиссии Орловой Наталье Викторовне (35146) 2-68-43, vk.com/sfti\_edu

Документы: заявление, результаты успеваемости за 10 и/или 11 класс, заверенные школой, для поступления в магистратуру - диплом бакалавра, копия паспорта.

**Расписание вступительных экзаменов при приеме на 1 курс**

**Бакалавриат и специалитет**

<b>1 поток</b>	12 июля (18:00) - математика 13 июля (10:00) - физика
	15 июля (18:00) - русский язык 16 июля (18:00) - обществознание
<b>2 поток*</b>	23 августа (18:00) - математика 26 августа (17:00) - физика
	27 августа (16:00) – русский язык 27 августа (12:00) – обществознание

**Магистратура**

<b>01.04.02 «Прикладная математика и информатика»</b> 31 июля и 1 августа (14:00), 23 августа (18:00)
<b>12.04.01 «Приборостроение»</b> 1 августа (16:00), 23 августа (18:00)
<b>14.04.02 «Ядерные физика и технологии»</b> 31 июля и 1 августа (15:00), 23 августа (18:00)

**Аспирантура**

<b>1 поток</b>	<b>Консультации к экзаменам</b> • английский язык: 31 июля (18:00) • специальность: 31 июля (18:30)
	<b>Экзамены</b> • английский язык: 01 августа (18:00) • экзамен по специальности 01.06.01, 09.06.01, 15.06.01: 02 августа (18:00)
<b>2 поток*</b>	<b>Консультации к экзаменам</b> • английский язык: 23 августа (18:00) • специальность: 23 августа (18:30)
	<b>Экзамены</b> • английский язык: 26 августа (18:00) • экзамен по специальности 01.06.01, 09.06.01, 15.06.01: 27 августа (18:00)

\* только для поступающих на платные направления подготовки

**План-график приемной кампании 2019**  
(в соответствии с Правилами приема  
НИЯУ МИФИ на 2019/2020 уч.год)

Прием документов	Высшее образование: аспирантура и магистратура	Высшее образование: бакалавриат и специалитет	Среднее профессиональное образование (колледж*)
Начало приема документов	15 мая	17 июня (при наличии документа об образовании)	
Окончание приема документов	Бюджет 31 июля в 18.00	<b>Внутренние экзамены</b> – 11 июля в 18.00 <b>ЕГЭ</b> – 26 июля в 18.00	15 августа
	Платное 23 августа	<b>Внутренние экзамены / ЕГЭ</b> – 23 августа	23 августа
Окончание приема согласий на зачисление и оригиналов документов об образовании	Бюджет 08 августа	<b>Поступающие по квоте</b> (ЦП или имеющие особое право) – 27 июля <b>Общий конкурс,</b> • бюджет: 1 этап – 01 августа 2 этап – 06 августа • платное обучение: 23 августа	15 августа
	Платное 23 августа		23 августа
Приказ о зачислении	Бюджет 12 августа	<b>Поступающие по квоте</b> (ЦП или имеющие особое право) – 29 июля <b>Общий конкурс,</b> • бюджет: 1 этап – 03 августа 2 этап – 08 августа • платное обучение: 30 августа	30 августа
	Платное 30 августа		

\* Подача заявлений в Приемную комиссию несовершеннолетними осуществляется только в присутствии родителей (законных представителей)!

**Ответственный секретарь приемной комиссии**  
**Орлова Наталья Викторовна**  
**(35146) 2-68-43, vk.com/sfti\_edu**

**Работа приемной комиссии в СФТИ НИЯУ МИФИ**

<b>с 17 июня по 30 июня</b>	понедельник - пятница с 13:00 до 18:00	выходной: суббота, воскресенье
<b>с 1 июля по 4 августа</b>	понедельник-пятница с 12:00 до 19:00 суббота - с 09:00 до 13:00	выходной: воскресенье
<b>с 5 августа по 30 августа</b>	понедельник-пятница с 13:00 до 18:00	выходной: суббота, воскресенье

**Работа выездной приемной комиссии**

<b>с 1 июля по 31 июля</b>	<b>Челябинск, Свердловский проспект, 59, 4 этаж (ИЦАЭ)</b>	каждый понедельник с 10.30 до 12.30
	<b>Касли, ул. Ленина, д 16 (ДК им. И.М.Захарова)</b>	каждая пятница с 14.00 до 16.00

**ОБЩЕЖИТИЕ**  
**СФТИ НИЯУ МИФИ**

ул. академ. Забабахина, 1

• располагается в пешей доступности от учебного корпуса

• предоставляется всем нуждающимся в жилье



• проживание в комнатах на 2 человека

• кухня – на этаже, санузел и душевая – в каждом блоке

Снежинский физико-технический институт  
Национального исследовательского  
ядерного университета МИФИ

**Абитуриенту**  
**2019**

Применение и эксплуатация автоматизированных систем специального назначения (специалитет)

Прикладная математика и информатика (бакалавриат, магистратура)

Математика и механика (аспирантура)

Информатика и вычислительная техника (аспирантура)

Монтаж, техническое обслуживание и ремонт электронных приборов и устройств (СПО – специалист)

Компьютерные системы и комплексы (СПО – техник)

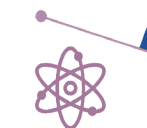
Приборостроение (бакалавриат)

Проектирование технологических машин и комплексов (специалитет)

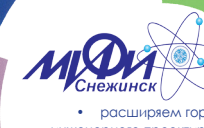
Машиностроение (аспирантура)

Технология металло-обработки производств (СПО – техник-технолог)

Технология машиностроения (СПО – техник)



Ядерная физика и технологии (бакалавриат, магистратура)



- расширяем горизонты инженерного проектирования
- внедряем технологии, опережающие время
- реализуем обучение для повышения качества жизни



Боеприпасы и взрыватели (специалитет)



Экономическая безопасность (специалитет)

Экономика и бухгалтерский учет (СПО – бухгалтер)

Дошкольное образование (СПО – воспитатель)

тел. приемной комиссии (35146) 9-28-49  
тел. «горячей» линии (35146) 2-68-43  
nvorlova@mephi.ru  
www.sphti.ru, vk.com/sfti\_edu  
Снежинск, Комсомольская, 8